

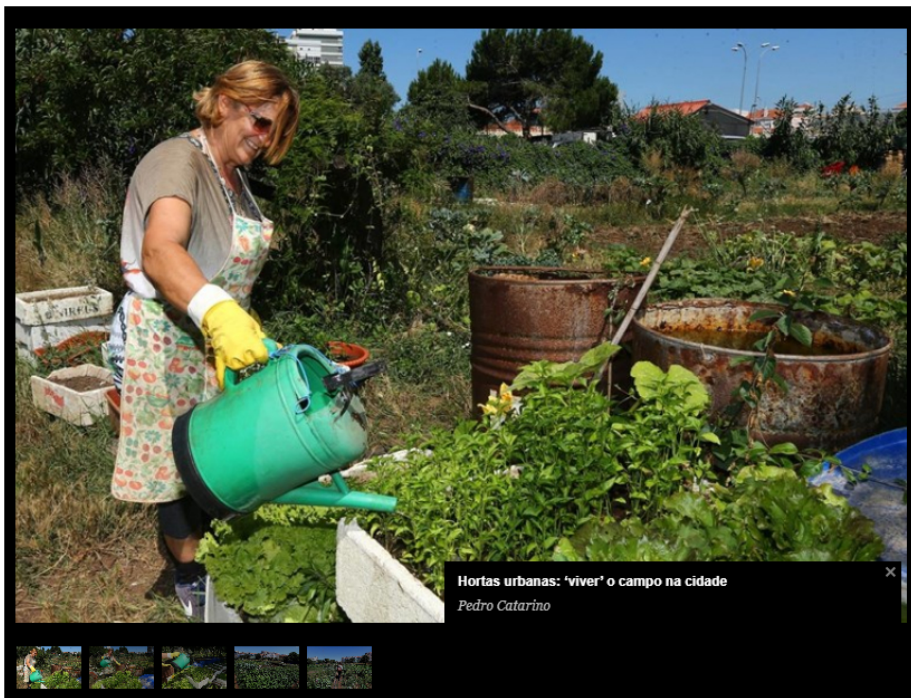


## Hortas urbanas: 'viver' o campo na cidade

Numa cidade como Lisboa, a rebentar pelas costuras, ninguém imaginaria encontrar um alfacinha a arregaçar as mangas e a colher umas batatas.

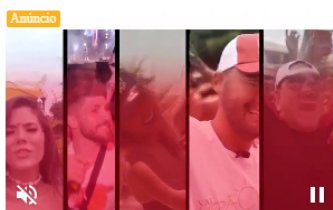
Por Beatriz Garcia e Edgar Nascimento | 09.07.18

PARTILHE 140



Numa cidade como Lisboa, a rebentar pelas costuras, com prédios em cada esquina, ninguém imaginaria encontrar um alfacinha a arregaçar as mangas e a colher umas batatas. É nas Portas de Benfca, entre a Rua Hermínio da Palma Inácio e as traseiras de uma fila de prédios, que existe um amplo terreno onde se encontram várias hortas urbanas, um conceito que tem vindo a crescer em Lisboa.

É quase hora de almoço e são poucos os hortelãos que se dedicam ao ofcio. Florinda Madalena mora em Benfca e já está a colher o que semeou. "O melhor tempo que passo é aqui", diz a mulher de 54 anos, que veio de Sabugal, distrito de Guarda. Recorda o tempo em que observava a mãe a trabalhar na terra, para sustentar a família. A vida campestre que Florinda viveu ao longo da infância permitiu que adquirisse o gosto pela agricultura, mas também a aperfeçoar a arte de cultivar.



"Faço tudo sozinha. Aqui ninguém mexe na terra", realça. Desde a depressão que teve há dois anos que Florinda não consegue estar sozinha. Como o marido é sargento da Guarda Nacional

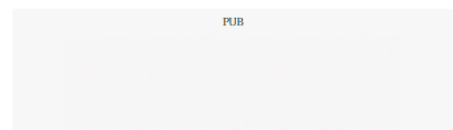


+ VISTAS DO DIA + VISTAS DE SOCIEDADE

- Video mostra noivo a dar estalo à mulher em plena cerimónia de casamento**  
Imagens têm provocado muita indignação entre os internautas.
- Orgia com irmãs bissexuais é atração no Eros Porto**  
Irmãs sem pudor em seduzir o público com os seus atributos.
- Miss Universo morre aos 20 anos de ataque cardíaco durante férias com a família**  
Lotte van der Ze entrou em coma após uma paragem cardíaca, na Áustria.
- Estalou o verniz entre Rita Pereira e Kelly Bailey**  
Ficaram grandes amigas nas gravações de 'A Herdeira' e até fizeram uma viagem juntas. Mas, nos bastidores do 'Dança', a amizade arrefeceu.
- Mãe cai desamparada ao deitar o filho de dois anos no berço**  
Video hilariante mostra o momento da queda.

SAIBA MAIS ADICIONAR ALERTAS

- Homem
- Florinda Madalena
- Portas
- Benfca
- Rua Hermínio da Palma Inácio
- Centro Comercial Colombo
- sargento da Guarda Nacional Re
- Sabugal
- Parque Horticola da Quinta da
- questões sociais



que Florinda não consegue estar sozinha. Como o marido e sócio da Sarcra Nacional Republicana e passa muito tempo fora de casa, a doméstica distrai-se com a horta, e afirma que o trabalho agrícola "não é por necessidade, é por prazer".





Florinda diz que regressa aos tempos de criança no Sabugal, enquanto prepara o solo para produzir as alfaces, os tomates, o feijão, ou as abóboras. "Gosto imenso disto. Às vezes o meu marido ralha comigo porque diz que eu só penso na horta", confessa. A maioria dos vegetais que produz é para consumo próprio. No entanto, é costume vender os manjericos e alguns alimentos a pessoas conhecidas. "As minhas amigas vêm cá muitas vezes. Gostam muito do tomate, do pimento, da cebola. Não tem nada a haver com os da praça.", garante a mulher.

A água para a rega das culturas vem de um poço, e é bombeada através de um motor elétrico. Tal como Florinda, os hortelãos com terrenos privados, outros arrendados à Câmara Municipal de Lisboa, recorrem a vários poços de água que se encontram na extensa área, sendo que há um que é comum a todos. Florinda tem a horta há 3 anos e paga anualmente ao Município de Lisboa uma renda superior a 100 euros. Apesar de a produção em pequena escala ajudar a garantir a autossuficiência dos hortelãos que ali trabalham, a verdade é que nem sempre o que é semeado é colhido. Um dos agricultores confessou que este ano a chuva e as pragas de ratazanas, que são frequentes, danificaram os produtos hortícolas.





É possível visitar outra horta urbana não muito longe dali, no Parque Hortícola da Quinta da Granja, em junto ao Centro Comercial Colombo. É um terreno que pertence à autarquia de Lisboa, onde os hortelãos também usufruem dos bens que a natureza oferece ao Homem. A água para a rega vem das alfaces, os tomates, o feijão, ou as abóboras. "Gosto imenso disto. Às vezes o meu marido ralha comigo porque diz que eu só penso na horta", confessa. A maioria dos vegetais que produz é para consumo próprio. No entanto, é costume vender os manjericos e alguns alimentos a pessoas conhecidas. "As minhas amigas vêm cá muitas vezes. Gostam muito do tomate, do pimento, da cebola. Não tem nada a haver com os da praça.", garante a mulher.

A água para a rega das culturas vem de um poço, e é bombeada através de um motor elétrico. Tal como Florinda, os hortelãos com terrenos privados, outros arrendados à Câmara Municipal de Lisboa, recorrem a vários poços de água que se encontram na extensa área, sendo que há um que é comum a todos. Florinda tem a horta há 3 anos e paga anualmente ao Município de Lisboa uma renda superior a 100 euros. Apesar de a produção em pequena escala ajudar a garantir a autossuficiência dos hortelãos que ali trabalham, a verdade é que nem sempre o que é semeado é colhido. Um dos agricultores confessou que este ano a chuva e as pragas de ratazanas, que são frequentes, danificaram os produtos hortícolas.

É possível visitar outra horta urbana não muito longe dali, no Parque Hortícola da Quinta da Granja, em junto ao Centro Comercial Colombo. É um terreno que pertence à autarquia de Lisboa, onde os hortelãos também usufruem dos bens que a natureza oferece ao Homem. A água para a rega vem,

-  Voos do Brasília ao Rio de Janeiro  
**A partir de R\$ 133**
-  Voos de Campo Grande a Fort Lauderdale  
**A partir de R\$ 2.803**
-  Voos de Salvador a Recife  
**A partir de R\$ 158**
-  Voos de Foz do Iguaçu a Brasília  
**A partir de R\$ 261**

Sub Viagens

-  Voos do Brasília ao Rio de Janeiro  
**A partir de R\$ 133**
-  Voos de Campo Grande a Fort Lauderdale  
**A partir de R\$ 2.803**
-  Voos de Salvador a Recife  
**A partir de R\$ 158**
-  Voos de Foz do Iguaçu a Brasília  
**A partir de R\$ 261**

Sub Viagens

0 VER TODOS OS COMENTÁRIOS

PODE GOSTAR DE LER



**Esses óculos de condução noturna são a invenção mais incrível de 2019**

www.proflifestyle.com



**Como mulheres velhas estão ficando com a pele jovem novamente**

noticiaemdia.com



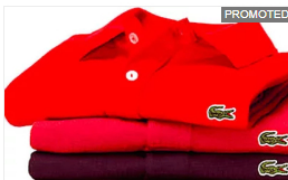
**Rindo eternamente! Conheça as tatuagens mais bizarras do mundo.**

Bob's Hideout



**Você ficará surpreso quando descobrir o que ele faz hoje..**

Coolimba



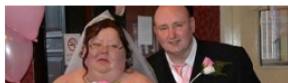
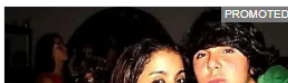
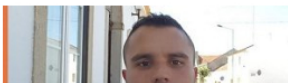
**Liquidação Polo Lacoste P e M por R\$69,90**

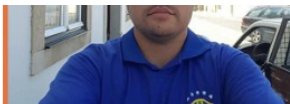
El Patrono



**Ar condicionado portátil salva o país do calor**

ar.inovacao-brasil.site

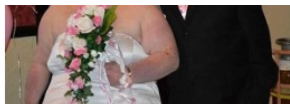




**Dois árbitros agredidos por jogadores**



**Veja as fotos da Anitta antes da fama que todo mundo fala!**  
desafiomundial



**Mulher de 165 quilos tinha previsão de morte aos 50 anos**

Engage'ra

## NEWSLETTER DIÁRIA

Resumo das principais notícias do dia, de Portugal e do Mundo.

(Enviada diariamente, às 9h e às 18h)

O seu email

SUBSCREVER

Autorizo expressamente o tratamento do meu endereço de correio eletrónico para efeito de envio de newsletters da Cofina Media, S.A.. Li e aceito expressamente a Política de Privacidade Cofina.

Autorizo expressamente o tratamento do meu endereço de correio eletrónico para efeito de comunicações de marketing da Cofina Media, S.A.. Li e aceito expressamente a Política de Privacidade Cofina.

Não sou um robô



PRÓXIMA NOTÍCIA

MAIS NOTÍCIAS DE CM AO MINUTO



### Novo escândalo sexual faz tremer Hollywood

Kevin Tsujihara já pediu desculpas e está agora a ser alvo de um inquérito interno.



### A ansiedade domina a vida e controla a mente

Chegar ao diagnóstico é um caminho longo e todos os dias são uma batalha contra o preconceito.



### Lista de devedores revela perdões da Banca

Documento apresenta mapa completo dos créditos acima de cinco milhões de euros.



### Serviços da Assembleia travam impressão dos papéis da CGD

informação.

Serviços do Parlamento receiam que os deputados sejam a origem de fugas de



### Doar sémen vale 43 euros por dose

As mulheres que doem óvulos podem receber até 870 euros. Apresentada campanha "Dá Vida à Esperança".



### Acórdão de Neto de Moura encobre uso de catana

Associação de Apoio à Vítima aponta falhas que permitam abrir inquérito disciplinar.



### Queda de cabelo e cicatrizes são tratadas com transplante

Falta de cabelo pode atingir homens e mulheres, mas é sobretudo o género masculino o mais afetado, a partir dos 30

anos.



### Marcelo avalia cenário político para decidir recandidatura a Belém

Chefe de Estado diz que só se candidatou há três anos porque "havia esquerda a mais". Visita a Angola reforça popularidade.

PUB

CM AO MINUTO

01:30 A ansiedade domina a vida e controla a mente

01:30 Lista de devedores revela perdões da Banca

↳ Serviços da Assembleia travam impressão dos papéis da CGD

01:30 Serviços da Assembleia travam impressão dos papéis da CGD

01:30 Doar sémen vale 43 euros por dose


01:30 Acórdão de Neto de Moura encobre uso de catana

01:30 Queda de cabelo e cicatrizes são tratadas com transplante

01:30 Marcelo avalia cenário político para decidir

recanuaatara a beem

01:30 Burlona que 'inventou' grávidas também falsificou baixas

01:30 Penálti salva leão do desaire 

01:30 Conceição reconhece falha do FC Porto: "Faltou agressividade com o Benfica"

OUTRAS NOTÍCIAS CDFINA

01:30 Serviços da Assembleia travam impressão dos papéis da CGD

01:30 Doar sémen vale 43 euros por dose